



Mit 33 Mio Menschen weltweit Nr.1

AOL®



Installationsanleitung

Router



Mit 33 Mio Menschen weltweit Nr.1

Inhalt

1	AOL Namen einrichten	2
2	Tarif wechseln	3
3	Geräte anschliessen	5
4	Einbau Netzkarten (falls noch nicht vorhanden)	5
5	Testen der Router und Internetverbindung	5
6	IP Adresse	5
7	Router Konfiguration	6
8	Installation: USB- Stick, PCI-, PCMCIA Karte	7
9	TCP/IP Einstellung bei AOL	7
10	Sicherheit	8
11	Wichtig	8

Installationsanleitung (Router allgemein)

Liebes AOL Mitglied,

wir möchten Ihnen mit dieser Anleitung die Installation des Routers sowie die dazugehörige Konfiguration so unkompliziert wie möglich machen. Beachten Sie einfach die folgenden Schritte und Sie erleben im Nu den vollen Spaß mit dem AOL Home Networking!

Bevor Sie die Geräte anschließen, stellen Sie sicher, dass Sie folgende Dinge eingerichtet haben, bevor Sie mit der Installation Ihres Router beginnen:

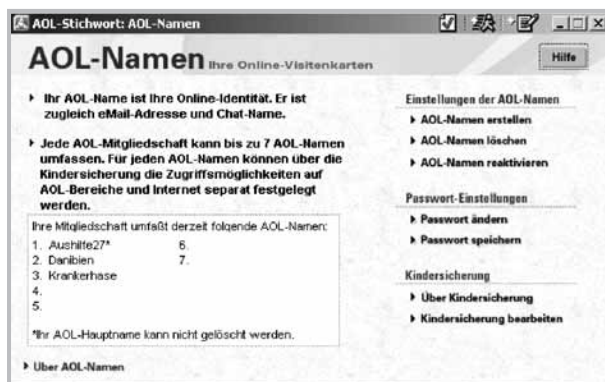
- ▶ Einen AOL Namen, der NICHT Ihr AOL Hauptname ist
- ▶ Der für den Router angelegte AOL Name darf NICHT kindergesichert sein (Standardeinstellung)
- ▶ Die Buddy List Funktion dieses AOL Namen sollte deaktiviert sein
- ▶ Einen AOL DSL-Volumentarif oder eine AOL DSL-Flatrate muss ausgewählt werden.

Falls Sie diese Dinge bereits eingerichtet haben, können Sie direkt mit Punkt 3 **Gerät anschliessen** beginnen.

1. AOL Namen einrichten

- ▶ Gehen Sie mit der AOL Software online
- ▶ Geben Sie in der Eingabezeile in der AOL Software das Stichwort **AOL Namen** ein
- ▶ Klicken Sie auf **AOL Namen erstellen**

Das folgende Fenster erscheint:



- ▶ Nun auf **AOL Name erstellen** klicken

Der folgende Screen wird angezeigt :



AOL-Namen erstellen
AOL-Namen
Erstellung eines AOL-Namens

Jede AOL-Mitgliedschaft kann bis zu fünf AOL-Namen umfassen. Ihr AOL-Name ist Ihre Online-Identität und ermöglicht es, online mit Ihnen zu kommunizieren. Ihr AOL-Name ist Ihre eMail-Adresse und identifiziert Sie in Chat-Räumen und in Pinboards. AOL empfiehlt, daß Sie für Ihr Kind einen eigenen AOL-Namen erstellen.

Bevor Sie einen AOL-Namen für Ihr Kind erstellen, lesen Sie bitte unsere [Wichtige Mitteilung an alle Eltern](#).

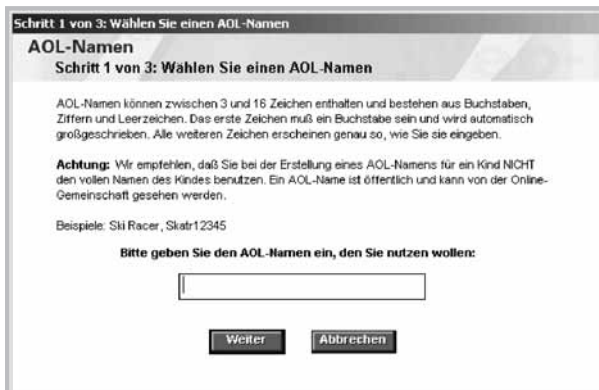
Bitte denken Sie daran, daß Ihr AOL-Name von allen Mitgliedern gesehen wird, wenn Sie Chat-Räume betreten oder Mitteilungen anhängen. Einen neuen AOL-Namen erstellen Sie in drei einfachen Schritten:

AOL-Namen erstellen

1. AOL-Namen wählen
2. Passwort festlegen
3. Einstellungen bestätigen

- ▶ Klicken Sie auf den Button **AOL Namen erstellen**

Der folgende Screen erscheint:



Schritt 1 von 3: Wählen Sie einen AOL-Namen
AOL-Namen
Schritt 1 von 3: Wählen Sie einen AOL-Namen

AOL-Namen können zwischen 3 und 16 Zeichen enthalten und bestehen aus Buchstaben, Ziffern und Leerzeichen. Das erste Zeichen muß ein Buchstabe sein und wird automatisch großgeschrieben. Alle weiteren Zeichen erscheinen genau so, wie Sie sie eingeben.

Achtung: Wir empfehlen, daß Sie bei der Erstellung eines AOL-Namens für ein Kind NICHT den vollen Namen des Kindes benutzen. Ein AOL-Name ist öffentlich und kann von der Online-Gemeinschaft gesehen werden.

Beispiele: SHI Racer, Skatrl2345

Bitte geben Sie den AOL-Namen ein, den Sie nutzen wollen:

- ▶ Wählen Sie nun einen weiteren AOL Namen aus (z.B. Kai Blume)
- ▶ Legen Sie ein Passwort (max 8 Zeichen und keine Sonderzeichen) im folgenden Screen fest



Schritt 2 von 3: Passwort festlegen
AOL-Namen
Schritt 2 von 3: Passwort festlegen

Ihr Passwort sollte für Sie leicht zu merken, aber für andere schwer zu erraten sein. Wenn Ihr AOL-Passwort zu einfach zu erraten ist, ist die Sicherheit Ihrer AOL-Mitgliedschaft nicht mehr gewährleistet.

ACHTUNG: Mitarbeiter von AOL werden Sie nie nach Ihrem Passwort fragen. Ihren Kindern sollten Sie erklären, daß das Passwort geheim ist, und außer den Eltern keiner anderen Person mitgeteilt werden sollte.

Zum Schutz Ihrer AOL-Mitgliedschaft wählen Sie bitte ein Passwort, das folgende einfache Kriterien erfüllt:

- Ihr Passwort sollte mindestens 6 Zeichen lang sein.
- Wählen Sie eine Kombination aus Zahlen und Buchstaben (z.B. 1x556w oder bel4jar2 oder 12hat93).
- Benutzen Sie NICHT Ihren Vornamen, Ihren AOL-Namen, oder andere nachvollziehbare Wörter als Passwort.

Bitte geben Sie das gewünschte Passwort zweimal ein:

- ▶ Bestätigen Sie ihre Eingaben, indem Sie auf **Weiter** klicken
- ▶ Ihr neu angelegter AOL Namen darf nicht kindergesichert sein, was die Standardeinstellung bei neuen AOL-Namen ist

2. Tarif wechseln

Hinweis: Sollten Sie bereits einen AOL DSL-Tarif nutzen, können Sie direkt mit Punkt 3 **Geräte anschliessen** fortfahren.

Achtung: Aus Sicherheitsgründen unterstützen nur die AOL DSL-Volumentarife und die AOL DSL-Flatrate die Nutzung von Home Networking. Um sofort Home Networking nutzen zu können, müssen Sie sich zunächst eine AOL DSL-Flatrate einrichten. Die Gebühr für den laufenden Monat wird Ihnen anteilig verrechnet. Zum nächsten Abrechnungszeitraum können Sie auch einen AOL DSL-Volumentarif wählen.

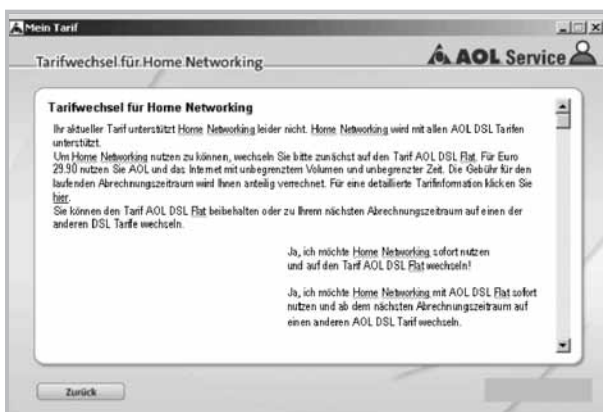
- Für einen **Tarifwechsel** geben Sie bitte das Stichwort **Tarifwechsel** in die Eingabezeile in der AOL Software ein und bestätigen Sie Ihre Eingabe mit **Enter**.

Es erscheint die folgende Seite:



- Klicken Sie bitte auf **Tarifwechsel für Home Networking**
- Da Sie noch mit einem Analog oder ISDN Tarif online sind, werden Sie darauf hingewiesen, dass dies ein DSL-Tarif ist. Klicken Sie auf **Weiter**.
- Klicken Sie dann auf **Weiter**, um zu überprüfen, ob Sie eventuell schon einen Home Network Tarif nutzen. Sollten Sie schon einen DSL-Tarif nutzen, erhalten Sie auf der nächsten Seite eine Bestätigung.

► Sollte dies nicht der Fall sein, erscheint folgender Screen:



- Hier klicken Sie bitte auf **Ja, ich möchte Home Networking sofort nutzen und auf den Tarif AOL DSL-Flat wechseln**, wenn Sie sich für den AOL DSL-Flat Tarif entschieden haben.
- Möchten Sie sofort Ihr Netzwerk einrichten und nutzen, jedoch zum nächsten Abrechnungszeitraum einen anderen Tarif als die Flatrate wählen, klicken Sie bitte auf **Ja, ich möchte Home Networking mit AOL DSL-Flat sofort nutzen und ab dem nächsten Abrechnungszeitraum auf einen anderen AOL DSL-Tarif wechseln**. Sie werden dann automatisch auf die Seite mit weiteren DSL-Tarifen geleitet, aus denen Sie Ihren gewünschten Tarif auswählen können.
- Klicken Sie auf **hier**, bei den von Ihnen gewünschten DSL-Tarif.
- Klicken Sie nun auf **Jetzt Tarif wechseln**
- Einzelheiten zur Tarifumstellung entnehmen Sie bitte der Bestätigungsmail über den Tarifwechsel. Ihren Router können Sie nun sofort installieren.
- Beenden Sie AOL und fahren Sie Ihren Rechner runter.

3. Geräte anschliessen

4. Einbau Netzwerk-Karten (falls noch nicht vorhanden)

(sollten Sie ein Notebook haben, stecken Sie auch die Karte in den vorgesehenen Platz)

- ▶ Netzstecker ziehen
- ▶ PC öffnen
- ▶ PCI Karten in einen PCI Slot stecken und festschrauben
- ▶ Gehäuse wieder schliessen
- ▶ Installieren Sie zunächst den Treiber für die Karte

5. Testen der Router und der Internet Verbindung

- ▶ Rechner ausschalten
- ▶ Verbinden der Netzwerkkarte mit einem Netzwerkanschluss des Routers
- ▶ Verbinden sie den Router mit Ihrem DSL-Anschluss
- ▶ Für Stromzufuhr sorgen
- ▶ Zuerst Router, dann
- ▶ Rechner einschalten
- ▶ Rechner hochfahren

6. IP Adresse

Sollte Ihr Computer bereits seine IP Adresse dynamisch beziehen, können Sie diesen Abschnitt überspringen. Dies ist die Werkeinstellung bei den meisten Computern. Sollten Sie sich unsicher sein, folgen Sie einfach den weiteren Schritten.

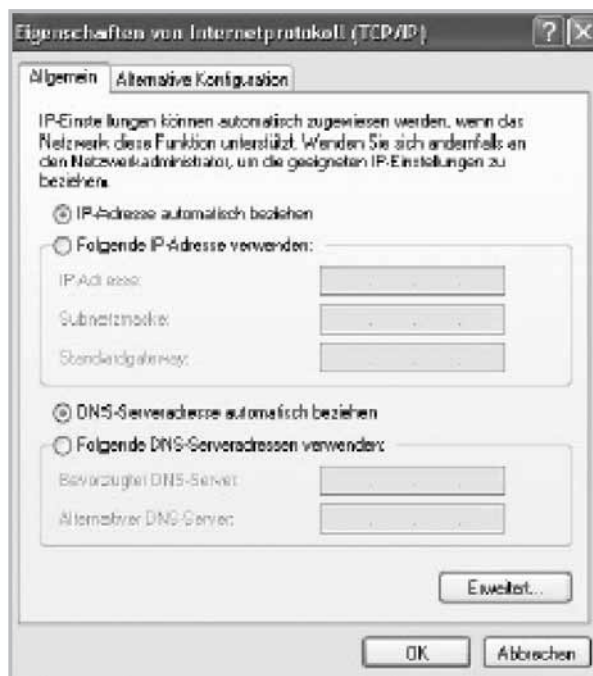
Sollten Sie eine feste IP Adresse auf Ihrem PC eingerichtet haben, ändern Sie diese bitte wie folgt um:

Für Windows 98SE/ME/2000/NT: klicken Sie auf **Start, Einstellungen, Systemsteuerung, Netzwerk und DFÜ Verbindung**

Für Windows XP: klicken Sie zuerst auf **Start, Systemsteuerung, Netzwerkverbindung**

- ▶ Klicken Sie nun mit der rechten Maustaste auf das Symbol **LAN Verbindung** und anschließend auf **Eigenschaften**
- ▶ Wählen Sie **Internetprotokoll (TCP/IP)** aus und klicken Sie auf **Eigenschaften**

- ▶ Daraufhin erscheint das Dialogfeld **Eigenschaften von Internetprotokoll (TCP/IP)**
Stellen Sie sicher, dass die IP Adresse automatisch/dynamisch bezogen wird.
Bestätigen Sie mit **OK**



7. Router Konfiguration

Abrufen der vom Routerhersteller angegebene Adresse (meist <http://192.168.1.1>.)

- ▶ Siehe Anleitung Ihres Routerherstellers
- ▶ Dadurch landen sie im Konfigurationsmenü des Routers
- ▶ Hier wird Ihnen in den meisten Fällen ein Einrichtungsassistent zur Verfügung gestellt, der Sie durch das Konfigurationsmenü führt

Protokoll

- ▶ Für DSL stellen sie das Protokoll PPPoE ein

Eingabe Ihres AOL Subscreen Namen@de.aol.com

(nicht AOL Haupt Screen Name! Name darf nicht kindergesichert sein!) Beispiel: kaiblume@de.aol.com
Geben Sie Ihr dazugehöriges Passwort ein.

Oft wird auf Knopfdruck getestet, ob sie eine Verbindung aufbauen können

- ▶ Wenn nicht: öffnen eines neuen Browser Fensters
- ▶ Abruf einer beliebigen Internetseite, wenn diese erscheint, kann die Konfiguration fortgeführt werden.

Sollte es zu Problemen kommen, wenden Sie sich bitte direkt an den Routerhersteller.

8 Installation: USB- Stick, PCI-, PCMCIA Karte

- ▶ Entfernen Sie bitte das Ethernetkabel vom Router zur Ihrem Rechner.

Systemvoraussetzungen (in den meisten Fällen):

- ▶ Windows 98 SE/ME/2000/XP
- ▶ Für Windows 98 SE benötigen Sie die Windows 98 SE-Installations CD

Fahren Sie Ihren Rechner bitte runter.

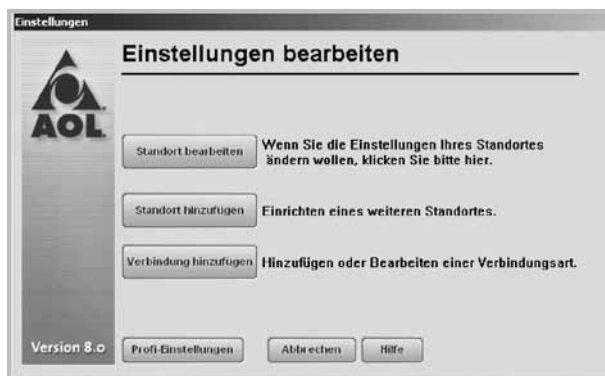
Achtung: Sollte Sie nur Platz für eine PC Karte haben, entfernen Sie bitte die Netzwerkkarte aus Ihrem Rechner.

- ▶ Karte bzw. Stick in den entsprechenden Anschluß stecken
- ▶ Fahren Sie Ihren Rechner bitte wieder hoch.
Der Hardwareassistent wird automatisch gestartet. Bitte folgen Sie den Anweisungen.

Nachdem Ihr Router und WLAN Karte fertig konfiguriert sind, müssen Sie noch die TCP/IP Einstellung bei AOL vornehmen.

9. TCP/IP Einstellung bei AOL

- ▶ Starten Sie die AOL Software
- ▶ Klicken Sie auf der Anmelde-Seite auf **Einstellungen**



- ▶ Klicken Sie auf **Standort hinzufügen**



- ▶ Geben Sie dem Standort einen Namen, z.B. **Einwahl über TCP/IP**
- ▶ Klicken Sie auf **Folgende Verbindungsart verwenden** und wählen TCP/IP: LAN oder ISP (Internet Service Provider) als Verbindungsart aus
- ▶ Klicken Sie auf **Weiter** und bestätigen Sie Ihre Eingabe



Mit 33 Mio Menschen weltweit Nr.1

Kontrollieren Sie bei der Standortauswahl, ob der neue Standort ausgewählt ist. Melden Sie sich bei AOL an. Die TCP/IP Verbindung wird automatisch hergestellt.

Führen Sie einen Verbindungstest durch, indem Sie mit AOL Online gehen.

10. Sicherheit

Um die Sicherheit Ihres Router zu erhöhen, sollten Sie:

- ▶ Die Firewall Ihres Routers aktivieren
- ▶ Das Router Kennwort ändern (**nur Router**)
- ▶ Um den Router vor unbefugtem Zugriff zu schützen, ist es zwingend notwendig das Standard Kennwort durch ein individuelles Kennwort im Routerkonfigurationsmenü zu ersetzen.
- ▶ Die WEP Verschlüsselung aktivieren (**Router und WLAN Karte**)
- ▶ Die WEP dient dazu, eine Verschlüsselung Ihrer Datenübertragung vorzunehmen und vor unerwünschten Angriffen von außen zu schützen
- ▶ Ganz wichtig: Verschlüsseln Sie zuerst den Router über das Routerkonfigurationsmenü und danach Ihre WLAN Karte/Stick. Ändern Sie die Reihenfolge können Sie nicht mehr über WLAN auf Ihren Router zugreifen
- ▶ Setzen Sie die WEP Verschlüsselung auf **128 bit**
- ▶ Geben Sie nun **einen 13 stelligen Schlüssel** ein (Achtung die Eingabe des 13 stelligen Schlüssels darf nur die Zeichen „A-Z“ und „0-9“ und keine Sonderzeichen enthalten!). Diesen 13 stelligen Zeichencode merken Sie sich bitte, da er **IDENTISCH** bei der WLAN Karte eingetragen werden muss!
- ▶ ESSID und SSID
- ▶ Geben Sie Ihrem Netzwerk einen Namen unter („ESSID“ im Router und SSID auf der Karte). Damit verhindern Sie, dass unbefugte Nutzer auf Ihr Netz zugreifen können. Der Name muss im Router und auf der WLAN Karte **IDENTISCH** eingetragen werden

Weitere Tipps für Sicherheitseinstellungen entnehmen Sie bitte unserer Sicherheits-Area

11. Wichtig

- ▶ Für DSL stellen sie das Protokoll PPPoE ein
- ▶ **Idle Timeout** legt fest, nach wie vielen Sekunden ohne Datentransfer die Verbindung gekappt wird, damit der Router nicht automatisch online geht oder online bleibt.
- ▶ Die **MTU Size** muss auf **1400** eingestellt sein, was aber in den meisten Fällen von den Routerherstellern ab Werk berücksichtigt worden ist

Sie haben nun Ihren WLAN Router und Karte fertig konfiguriert.

**AOL wünscht Ihnen:
viel Spass beim kabellosen, parallelen surfen im Internet!**